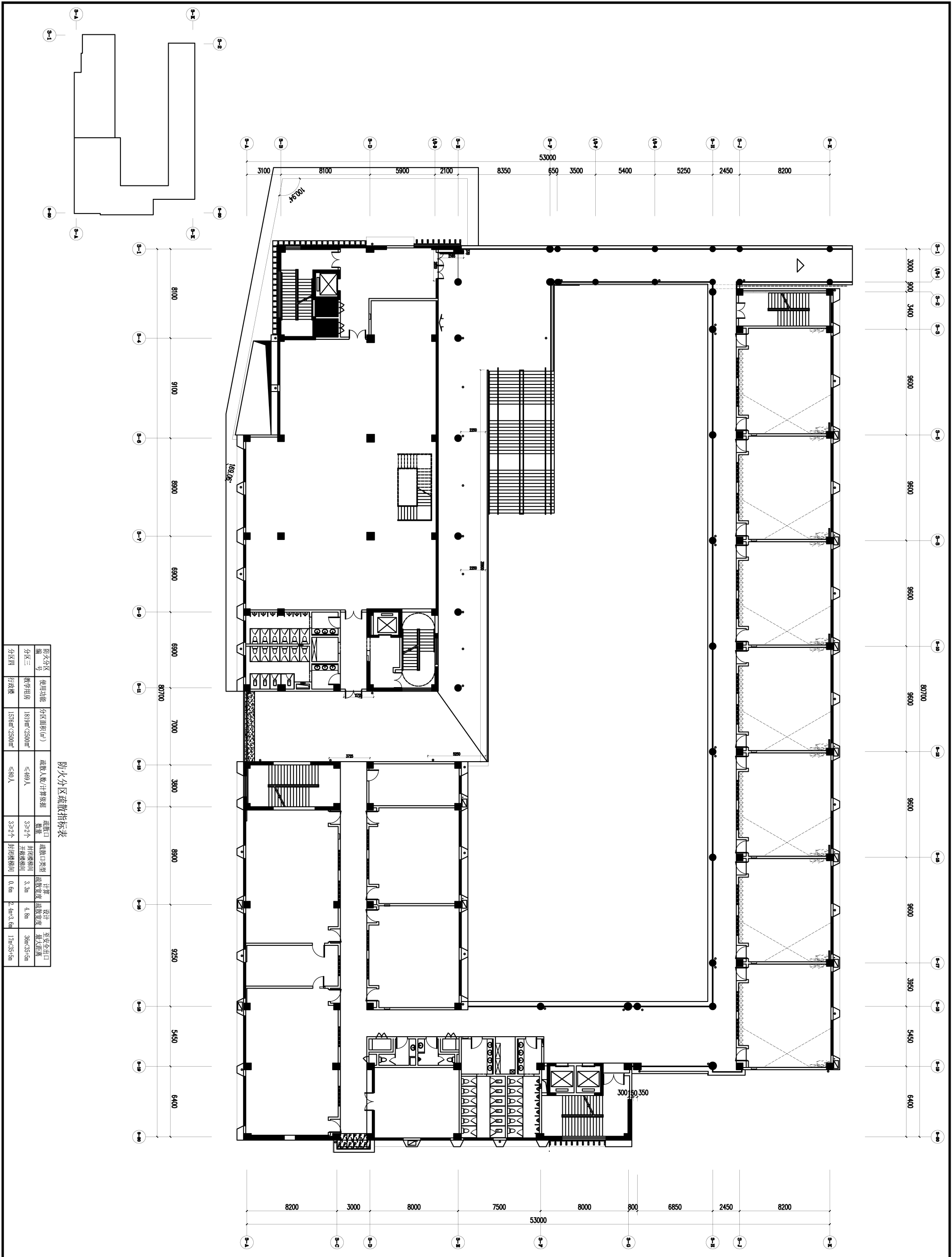


防火分区疏散指标表

防火分区编号	使用功能	分区面积(㎡)	疏散人数/计算依据	疏散口数量	疏散口类型	计算疏散宽度	设计疏散宽度	至安全出口最大距离
分区一	教学用房	819㎡(2300㎡)	≤289人	10≥2个	直通室外	2.1m	16.2m	20m<35m
分区二	教学用房	883㎡(2300㎡)	≤71人	3≥2个	直通室外	0.5m	5.9m	19m<35m

1) 建筑防火设计应严格执行《建筑设计防火规范》(GB50016-2014)及《建筑防火设计规范》(GB50016-2014)的相关规定。
 2) 建筑防火设计应严格执行《建筑防火设计规范》(GB50016-2014)及《建筑防火设计规范》(GB50016-2014)的相关规定。
 3) 建筑防火设计应严格执行《建筑防火设计规范》(GB50016-2014)及《建筑防火设计规范》(GB50016-2014)的相关规定。

<p>工程名称 3号小学教学区行政楼</p> <p>建设单位 广州奥林匹克中学</p> <p>设计单位 中国建筑科学研究院有限公司</p> <p>设计日期 2021.06</p> <p>图号 建施-3-101</p>	<p>项目负责人 李成磊</p> <p>设计人 刘曜</p> <p>校对 杨国伟</p> <p>审核 刘曜</p> <p>审批 王立斌</p>	<p>工程编号 2017-171</p> <p>日期 2017-17-3</p> <p>比例 1:100</p>	<p>工程名称 3号小学教学区行政楼</p> <p>建设单位 广州奥林匹克中学</p> <p>设计单位 中国建筑科学研究院有限公司</p> <p>设计日期 2021.06</p> <p>图号 建施-3-101</p>
--	---	--	--



防火分区疏散指标表

防火分区编号	使用功能	分区面积(㎡)	疏散人数/计算依据	疏散口数量	疏散口类型	计算疏散宽度	设计疏散宽度	至安全出口最大距离
分区三	教学用房	1819㎡(2500㎡)	≤409人	3≥2个	封闭楼梯间	3.3m	4.5m	30m<35+5m
分区四	行政楼	1376㎡(2500㎡)	≤80人	3≥2个	封闭楼梯间	0.6m	2.4m<3.6m	17m<35+5m

<p>工程名称 3号小学教学楼及行政楼</p> <p>工程编号 2017-171</p> <p>设计日期 2017-11-3</p> <p>日期 2021.06</p> <p>图号 建施3-102</p>	<p>设计人 李成磊</p> <p>审核人 刘曜</p> <p>校对 杨国伟</p> <p>绘图 刘曜</p> <p>电气 王立斌</p>	<p>项目负责人 李成磊</p> <p>设计人 刘曜</p> <p>审核人 杨国伟</p> <p>校对 刘曜</p> <p>绘图 王立斌</p>	<p>工程名称 3号小学教学楼及行政楼</p> <p>工程编号 2017-171</p> <p>设计日期 2017-11-3</p> <p>日期 2021.06</p> <p>图号 建施3-102</p>	<p>工程名称 3号小学教学楼及行政楼</p> <p>工程编号 2017-171</p> <p>设计日期 2017-11-3</p> <p>日期 2021.06</p> <p>图号 建施3-102</p>
--	---	--	--	--